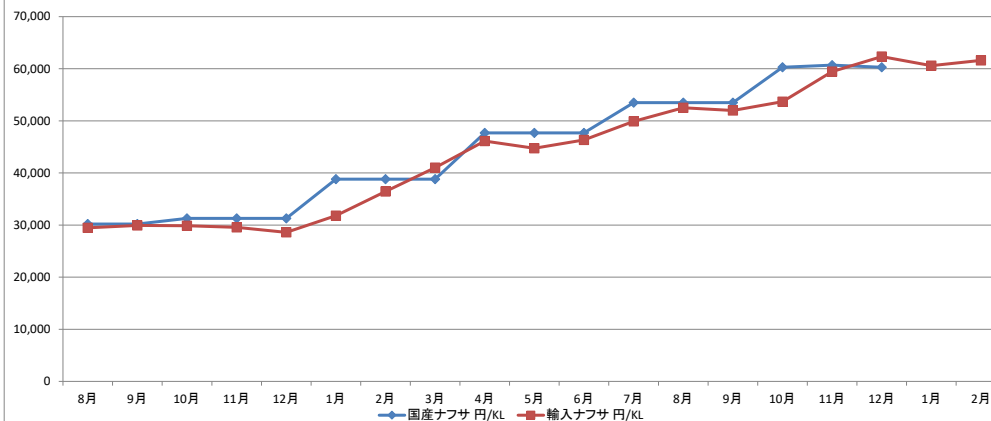
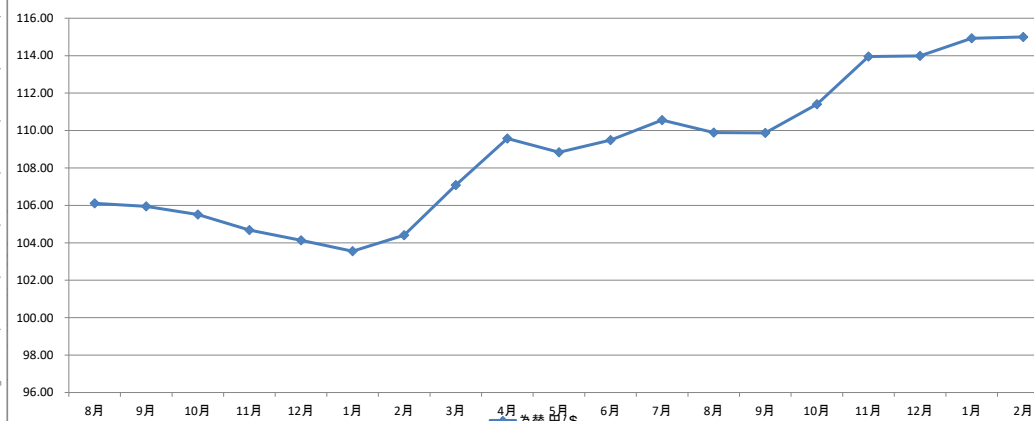


国産ナフサ・輸入ナフサ価格 推移

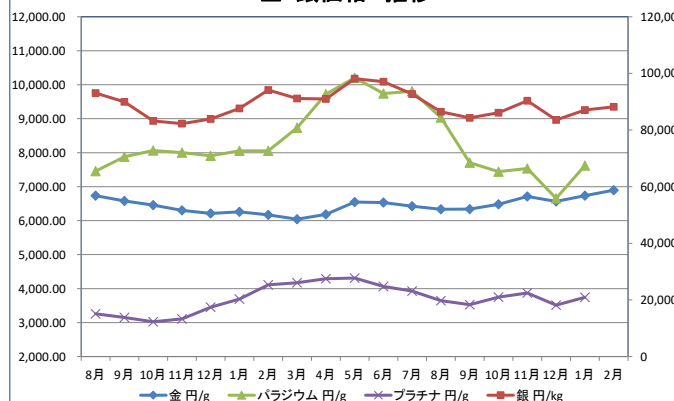


為替 推移

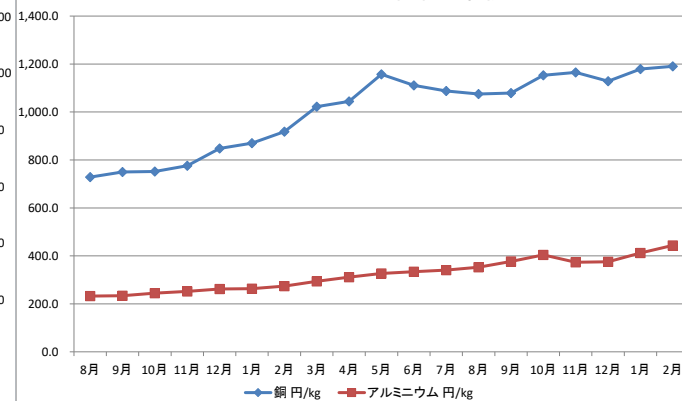


年	2020年				2021年								2021年							
	月	9月	10月	11月	12月	1月	2月	3月	4月	5月	6月	7月	8月	9月	10月	11月	12月	1月	2月	3月
国産ナフサ	円/KL	30,200	31,300			38,800			47,700			53,500			60,700					
輸入ナフサ	円/KL	29,941	29,865	29,578	28,603	31,800	36,433	41,034	46,113	44,739	46,330	49,894	52,526	51,992	53,683	59,445	62,337	60,596	61,013	69,000
為替	円/\$	105.95	105.51	104.68	104.13	103.55	104.41	107.08	109.57	108.84	109.49	110.56	109.89	109.87	111.40	113.95	113.99	114.93	114.83	120.00

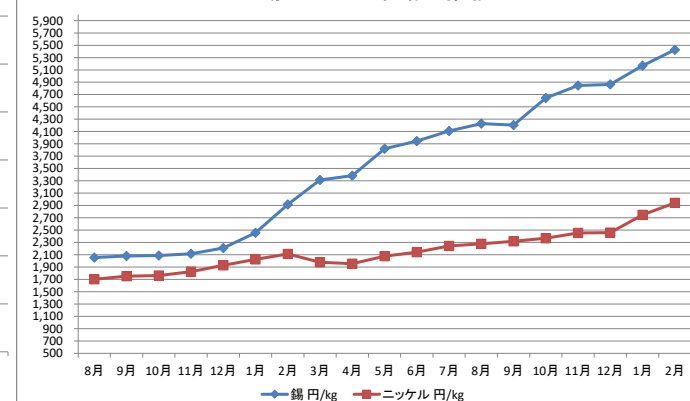
金・銀価格 推移



銅・アルミニウム価格 推移



錫・ニッケル価格 推移



年	2020年				2021年								2021年							
	月	9月	10月	11月	12月	1月	2月	3月	4月	5月	6月	7月	8月	9月	10月	11月	12月	1月	2月	3月
金	円/g	6,579.05	6,456.00	6,301.53	6,214.05	6,259.63	6,169.94	6,043.44	6,183.19	6,546.11	6,533.27	6,427.10	6,337.81	6,342.35	6,483.24	6,710.75	6,565.50	6,736.63	6,897.28	7,450.82
銀	円/kg	89,942	83,245	82,254	83,925	87,659	94,134	91,176	90,956	98,149	97,095	92,748	86,472	84,313	86,134	90,344	83,592	87,065	88,229	97,750
パラジウム	円/g	7,882	8,063	8,005	7,909	8,053	8,055	8,732	9,722	10,205	9,742	9,809	9,034	7,705	7,441	7,539	6,657	7,620	10,225	
プラチナ	円/g	3,152	3,025	3,109	3,453	3,692	4,114	4,174	4,290	4,311	4,064	3,930	3,644	3,526	3,750	3,871	3,515	3,742	4,047	
銅	円/kg	750.0	752.3	776.1	847.8	870.0	918.1	1,022.1	1,044.5	1,156.8	1,111.4	1,087.5	1,074.7	1,078.9	1,153.1	1,165.2	1,128.3	1,179.4	1,190.5	1,263.8
アルミニウム	円/kg	233.8	245.0	252.2	262.2	263.3	274.1	294.2	311.4	326.6	334.0	340.5	352.6	377.0	404.5	373.2	375.3	412.4	443.8	488.0
錫	円/kg	2,080	2,088	2,116	2,209	2,456	2,916	3,313	3,384	3,820	3,946	4,108	4,228	4,205	4,643	4,847	4,864	5,168	5,427	5,622
ニッケル	円/kg	1,753	1,764	1,826	1,929	2,025	2,114	1,978	1,955	2,078	2,141	2,243	2,276	2,318	2,367	2,453	2,458	2,747	2,942	4,659

原料動向

○ 通関(財務省貿易統計) 原油・輸入ナフサ・国産ナフサ・円レート・メタノール

	原油 円/KL	輸入ナフサ 円/KL	国産ナフサ 円/KL	為替 円/\$	メタノール \$/MT
2020年9月	30,825	29,941	30,200	105.95	210.32
2020年10月	29,557	29,865	31,300	105.51	244.60
2020年11月	27,843	29,578		104.68	262.87
2020年12月	29,123	28,603		104.13	296.71
2021年1月	32,646	31,800	38,800	103.55	316.59
2021年2月	36,685	36,433		104.41	354.68
2021年3月	41,525	41,034		107.08	380.33
2021年4月	45,700	46,113	47,700	109.57	368.14
2021年5月	44,881	44,739		108.84	380.85
2021年6月	47,604	46,330		109.49	359.27
2021年7月	49,902	49,894	53,500	110.56	369.30
2021年8月	50,997	52,526		109.89	375.17
2021年9月	51,004	51,992		109.87	363.26
2021年10月	53,868	53,684	60,700	111.40	411.56
2021年11月	58,862	59,447		113.95	456.13
2021年12月	58,991	62,337		113.99	465.60
2022年1月	57,609	60,596		114.93	420.12
2022年2月	62,611	61,013		114.83	401.13
2022年3月	(65,100)	(69,000)		(120.00)	(420.00)

2022年2月は速報値、2022年3月()内は予想

- 経済産業省素材産業課がまとめた2月のエチレン生産量(速報値)は、43万7,800トンと前年同月比で9.9%減少。前年同月の定修プラントは0基、当月は1基(京葉エチレン・千葉)だった。エチレン設備の平均稼働率は92.4%と前月から1.7ポイント減少したが、稼働率が90%を超えるのは21ヶ月連続となる。
- メタノールの米国3月契約価格は\$614~621/MT(2月\$614~621/MT)。同スポット価格は\$434~434/MT。ウクライナ情勢を受けて、ヨーロッパの需要家がロシア産を敬遠する動きが出ており、世界的な需給バランスにタイト感が出ている。また、原油・天然ガス・石炭価格の高騰を受けて、メタノール価格も当面高値が続く見通し。日本輸入通関価格は1月・2月と下落したが、3月以降は足元の海外スポット市況の高騰を反映し、再度上昇する見込み。
- 大手溶剤販社の三菱商事ケミカルが、ローリー・トラック及び内航船運賃の上昇を理由に製品価格の値上げを発表。実施時期は4/1からで、値上げ幅はローリー製品が3円/kg以上、ドラム製品が10円/kg以上。今後、他の溶剤販社も追随することが見込まれる。
- 原油・ナフサ価格の高騰を受けて、石油化学メーカー各社の値上げ発表が出揃った。各メーカーともナフサ上昇分以外に物流費・用役費などの上昇分を含めて4月から実施する方針。主な製品・値上げ幅は以下の通り。
IPA 39円/kg~67円/kg以上、MEK 38円/kg以上~46円/kg以上、
アセトン 39円/kg~67円/kg以上、MIBK 53円/kg~84円/kg以上、
ノルマルブタノール・イソブタノール 45円/kg以上~63円/kg以上、MCH 30円/kg以上~38円以上

(問い合わせ先)   株式会社河辺商会
〒101-0054 東京都千代田区神田錦町1丁目13番地
TEL(03)3294-0511 FAX(03)3295-3553 
<https://www.kawabe-group.com>
eigyou@kawabe-group.com