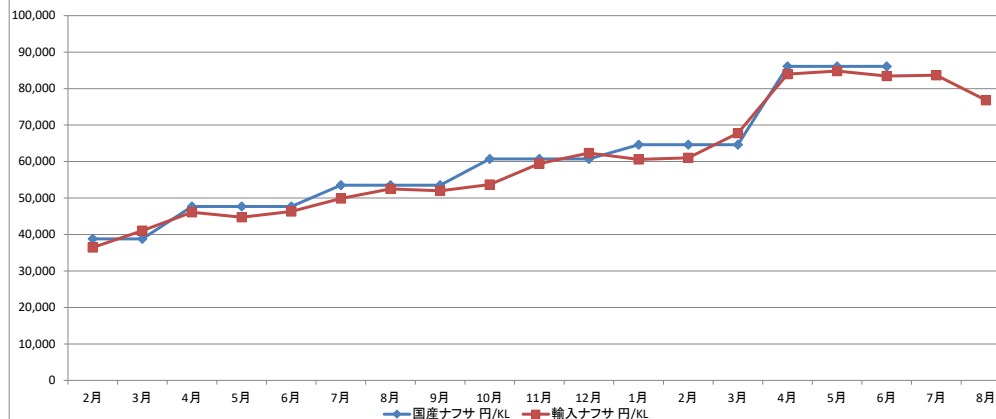
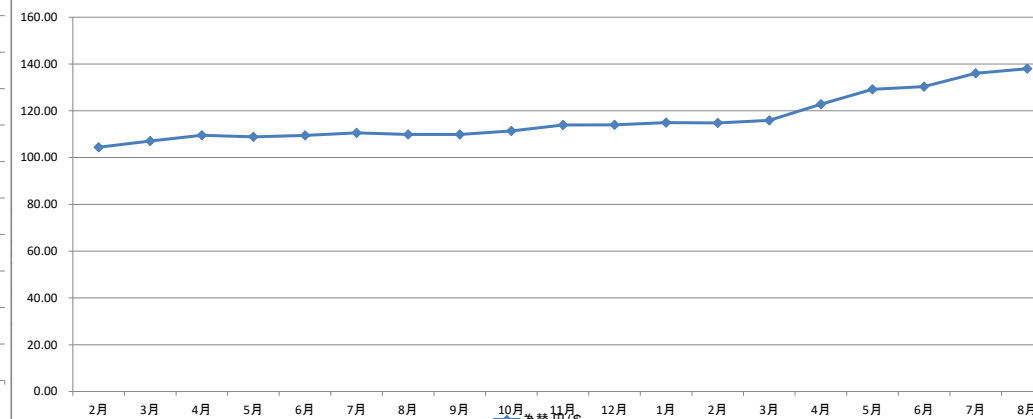


国産ナフサ・輸入ナフサ価格 推移

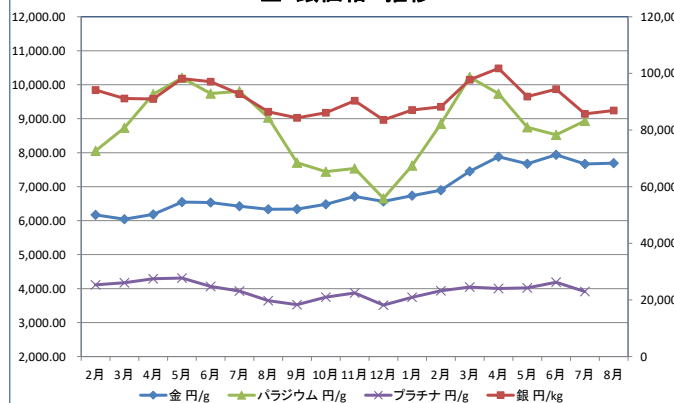


為替 推移

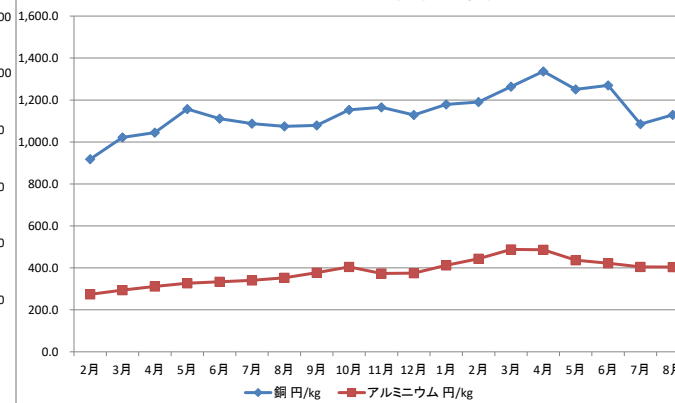


年	2021年										2022年									
	3月	4月	5月	6月	7月	8月	9月	10月	11月	12月	1月	2月	3月	4月	5月	6月	7月	8月	9月	
国産ナフサ	円/KL	38,800	47,700			53,500			60,700			64,600			86,100					
輸入ナフサ	円/KL	41,034	46,113	44,739	46,330	49,894	52,526	51,992	53,683	59,445	62,337	60,596	61,013	67,794	83,988	84,816	83,428	83,648	79,097	72,000
為替	円/ドル	107.08	109.57	108.84	109.49	110.56	109.89	109.87	111.40	113.95	113.99	114.93	114.83	115.88	122.81	129.22	130.37	136.03	135.22	145.00

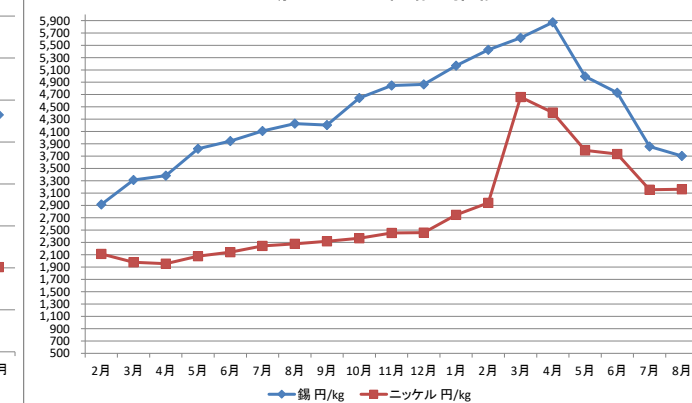
金・銀価格 推移



銅・アルミニウム価格 推移



錫・ニッケル価格 推移



年	2021年										2022年									
	3月	4月	5月	6月	7月	8月	9月	10月	11月	12月	1月	2月	3月	4月	5月	6月	7月	8月	9月	
金	円/g	6,043.44	6,183.19	6,546.11	6,533.27	6,427.10	6,337.81	6,342.35	6,483.24	6,710.75	6,565.50	6,736.63	6,897.28	7,450.82	7,882.30	7,673.68	7,938.73	7,669.90	7,690.19	7,768.45
銀	円/kg	91,176	90,956	98,149	97,095	92,748	86,472	84,313	86,134	90,344	83,592	87,065	88,229	97,750	101,779	91,831	94,407	85,726	86,913	87,969
パラジウム	円/g	8,732	9,722	10,205	9,742	9,809	9,034	7,705	7,441	7,539	6,657	7,620	8,853	10,225	9,738	8,747	8,526	8,937	9,431	
プラチナ	円/g	4,174	4,290	4,311	4,064	3,930	3,644	3,526	3,750	3,871	3,515	3,742	3,936	4,047	4,003	4,022	4,186	3,915	3,986	
銅	円/kg	1,022.1	1,044.5	1,156.8	1,111.4	1,087.5	1,074.7	1,078.9	1,153.1	1,165.2	1,128.3	1,179.4	1,190.5	1,263.8	1,336.5	1,250.6	1,270.0	1,085.5	1,129.5	1,158.5
アルミニウム	円/kg	294.2	311.4	326.6	334.0	340.5	352.6	377.0	404.5	373.2	375.3	412.4	443.8	488.0	486.4	436.8	422.3	404.6	403.7	397.1
錫	円/kg	3,313	3,384	3,820	3,946	4,108	4,228	4,205	4,643	4,847	4,864	5,168	5,427	5,622	5,872	4,994	4,730	3,857	3,704	3,441
ニッケル	円/kg	1,978	1,955	2,078	2,141	2,243	2,276	2,318	2,367	2,453	2,458	2,747	2,942	4,659	4,408	3,795	3,736	3,155	3,164	3,418

原 料 動 向

○ 通関(財務省貿易統計) 原油・輸入ナフサ・国産ナフサ・円レート・メタノール

	原油 円/KL	輸入ナフサ 円/KL	国産ナフサ 円/KL	為替 円/\$	メタノール \$/MT
2021年3月	41,525	41,034	38,800	107.08	380.33
2021年4月	45,700	46,113	47,700	109.57	368.14
2021年5月	44,881	44,739		108.84	380.85
2021年6月	47,604	46,330		109.49	359.27
2021年7月	49,902	49,894	53,500	110.56	369.30
2021年8月	50,997	52,526		109.89	375.17
2021年9月	51,004	51,992		109.87	363.26
2021年10月	53,868	53,684	60,700	111.40	411.56
2021年11月	58,862	59,447		113.95	456.13
2021年12月	58,991	62,337		113.99	465.60
2022年1月	57,609	60,596	64,600	114.93	420.12
2022年2月	62,660	61,013		114.83	401.13
2022年3月	66,928	67,794		115.88	421.90
2022年4月	83,246	83,988	86,100	122.81	437.94
2022年5月	87,603	84,816		129.22	442.24
2022年6月	95,877	83,428		130.37	434.21
2022年7月	99,579	83,648	135.22	136.03	395.58
2022年8月	95,610	79,097		371.42	
2022年9月	(99,000)	(72,000)		(145.00)	(360.00)

2022年8月は速報値、2022年9月()内は予想

- 経済産業省素材産業課がまとめた8月のエチレン生産量(速報値)は、49万4,200トンと前年同月比3.7%減。
前年同月の定修プラントは1基(三井化学/市原)、当月は2基(出光興産/徳山・大阪石油化学/大阪)だった。エチレン設備の平均稼働率は85.9%と前月比で4.1ポイント減少し、再び90%台を下回った。
- メタノールの米国9月契約価格は\$587~601/MT(7月\$591~598/MT)。同スポット価格は\$354~367/MT。
アジア市況は全体的に需要が弱く、スポット価格はほぼ横這いでの推移。8月の日本輸入通関価格は先月から更に下落したが、9月価格は急激な円安の影響を大きく受けて上昇する見通し。
- 急激な円安の影響による粗留アルコールの輸入価格高騰を理由に、発酵アルコール各メーカーが今年2度目の値上げを発表した。
各メーカーとも物流費・用役費などの上昇分も含めて11月から実施する方針で、値上げ幅は下記の通り。
日本アルコール産業 34円/L、第一アルコール 38円/L、宝酒造 35円/L、合同酒精 37円/L
- KHネオケムは、10/1納入分からエネルギー価格高騰によるユーティリティ費の上昇を理由に値上げを発表した。
主な改定額は下記の通り。
Nブタノール、イソブタノール、酢酸ブチル、酢酸イソブチル、MIBK、ブチセル、ブチセノール20、PM、PMA、DIBK、DAA、キョーワゾールC-800、キョーワゾールC-900 … 15円/kg以上(荷姿品25円/kg以上)
ブチセルアセテート、ブチセノール20アセテート … 35円/kg以上(荷姿品45円/kg以上)

(問い合わせ先)   株式会社河辺商会
〒101-0054 東京都千代田区神田錦町1丁目13番地
TEL(03)3294-0511 FAX(03)3295-3553
<https://www.kawabe-group.com>
eigyoku@kawabe-group.com 